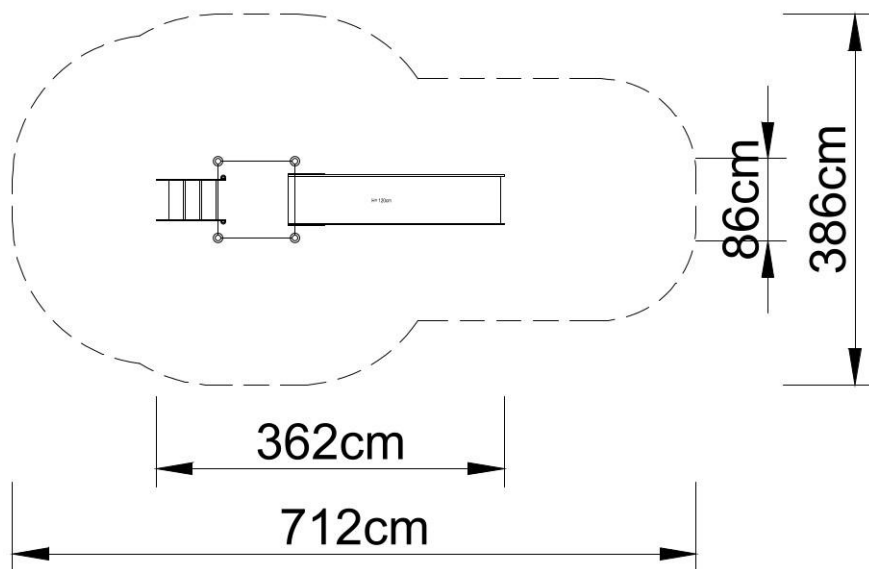


Zestaw zabawowy ECO - KIDS 17110.

W skład zestawu wchodzi:

- 4 słupy,
- 1 podest kwadratowy,
- schody wejściowe,
- ścianka wspinaczkowa
- ślizg pojedynczy prosty z podestu 120 cm,
- panel edukacyjny,
- elementy łączące.





Dane techniczne:

- długość: 362 cm
- szerokość: 86 cm
- wysokość podestu: 120 cm, całkowita 300 cm
- wysokość swobodnego upadku: 120 cm
- strefa upadku: 712 x 386 cm
- normy bezpieczeństwa: EN 1176-1; EN 1176-3

Materiały:

- Słupy o średnicy \varnothing 60 mm i rozstawie osiowym 80 cm wykonane z rur ze stali nierdzewnej o klasie co najmniej AISI304,
- podesty stalowe cynkowane i malowane proszkowo farbami poliestrowymi pokryte płytą antypoślizgową wodoodporną.
- panele z płyt HDPE o grubości 15 mm z wysokim współczynnikiem odporności na promieniowanie UV,
- ślizg wykonany ze stali nierdzewnej z burtami z płyt HDPE o grubości 15 mm z wysokim współczynnikiem odporności na promieniowanie UV,
- obejmy i łączniki wykonane z odlewów aluminiowych,
- Elementy łączące, tj. śruby itp. wykonane ze stali nierdzewnej.